

Plan de sobriété Énergétique

Déjà engagée dans la transition énergétique avec son plan climat « Terres d'énAIRgie », Terres de Montaigu a répondu à l'appel national d'agir au plus vite pour préserver nos ressources en activant son plan de sobriété énergétique.

Ce plan fait écho aux trois objectifs fixés dans le cadre du plan climat « Terres d'énAIRgie » : **consommer moins, consommer mieux** et **produire différemment**.



LES BÂTIMENTS PUBLICS

95 % DE LA CONSOMMATION D'ÉNERGIE DE LA COLLECTIVITÉ

CHAUFFAGE

INFO
-1°C = -7%
de consommation



Réduire l'intensité du chauffage



• 14°C dans les salles de sports sauf pour les pratiques spécifiques



• 19°C dans les locaux administratifs



• -1°C dans tous les bassins à la Piscine de la Bretonnière

• Abaissement systématique des températures ou extinction en période d'inoccupation (nuit, week-end, vacances scolaires...)



Réaliser les audits énergétiques

• Ehpad La Peupleraie Montaigu-Vendée (Saint-Hilaire-de-Loulay)
• Ehpad Martial Caillaud L'Herbergement
• Salle de sports intercommunale Rocheservière
> **Objectif : réduction de 20 % des consommations**



Étudier la conversion du chauffage dans les autres Ehpad

ÉCLAIRAGE



Dès aujourd'hui, **agir sur l'éclairage** intérieur et des stades avec les usagers par l'extinction et/ou la baisse d'intensité



Poursuivre la rénovation de l'éclairage intérieur et des stades vers le 100% LED
> **Consommation divisée par 5**



Ajouter des dispositifs de détection et de contrôle

ENVIRONNEMENT DE TRAVAIL



Sensibiliser aux bonnes pratiques numériques avec des éco-gestes sur l'usage du matériel pour baisser les consommations

RÉNOVATION ET ENTRETIEN



Favoriser la rénovation énergétique de l'habitat
> En 2021, 400 000 € d'aides Terres de Montaigu pour un gain énergétique de 1 140 MWh/an (soit la consommation de 495 habitants)



Lancer des travaux énergétiques à la Piscine de la Bretonnière pour réduire les consommations, notamment d'eau et d'électricité.
> **Baisse de 100 Mwh/an** soit -12.5% de la consommation énergétique



Construire un nouvel hôtel intercommunal peu énergivore
Passage de 9 bâtiments à un lieu unique : une division par 3 de la consommation d'énergie



Améliorer la gestion technique des bâtiments



L'ÉCLAIRAGE PUBLIC DANS LES ZONES D'ACTIVITÉS ÉCONOMIQUES

5 % DE LA CONSOMMATION D'ÉNERGIE DE LA COLLECTIVITÉ
900 POINTS LUMINEUX EN ZONES D'ACTIVITÉS ÉCONOMIQUES

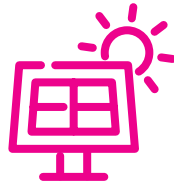


Pour cet hiver, **supprimer les éclairages permanents**, avec un principe d'extinction de 22h à 6h (sauf carrefours identifiés comme dangereux ou sites particuliers)
> **Consommation divisée par 4**



Poursuivre la rénovation **de l'éclairage public** vers le 100 % LED
> **Consommation divisée par 5**
• Objectif : rénover plus de 100 points lumineux en 1 an

LES ÉNERGIES RENOUVELABLES



Lancement de la construction du parking à étages à la gare de Montaigu-Vendée, avec **couverture en panneaux photovoltaïques**
> **Puissance produite estimée : 250 MWh/an (soit la consommation de 110 habitants)**



• Accélérer la mise en place de la **société de production d'énergie « Terres de Montaigu énergie »** et déployer les projets photovoltaïques sur toutes les communes
Étude en cours sur 25 bâtiments (toiture) et 18 parkings (ombrières)
> **puissance potentielle estimée à 8 GWh/an (soit la consommation de 3500 habitants)**



Établir un **schéma directeur des énergies renouvelables** pour organiser le mix énergétique du territoire



Accompagner le renouvellement du parc éolien de Saint-Philbert-de-Bouaine



Établir un **cadastre solaire** (en lien avec le SyDEV)



Mettre en place **« un point d'information » sur le photovoltaïque** à Mon Espace Habitat

LA MOBILITÉ



Déploiement de l'outil de **covoiturage Karos** (trajets domicile-travail)



Poursuivre le déploiement du **Schéma vélo** intercommunal (pistes cyclables, services...)



Accompagner les bonnes pratiques pour les déplacements des agents

- Limiter les déplacements en privilégiant les réunions en visio
- Promouvoir les bons gestes d'éco-conduite
- Promouvoir l'usage des vélos de service



Poursuivre les **investissements dans des véhicules « propres »**

